

Giornata informativa CNI

**Roma, 3 ottobre 2014-Sala Fellini
Centro Congressi Roma eventi**



ORGANI DIRETTIVI UNI



NORME TECNICHE: LE NOSTRE AMICHE INVISIBILI





5

3

1



CONSIGLIO DIRETTIVO

Presidente

4 Vice-Presidenti

Membri designati:

- 2 Sviluppo Economico**
- 1 Rappresentanti Interno**
- 2 Rappresentanti del CNR**
- 1 Ferrovie**

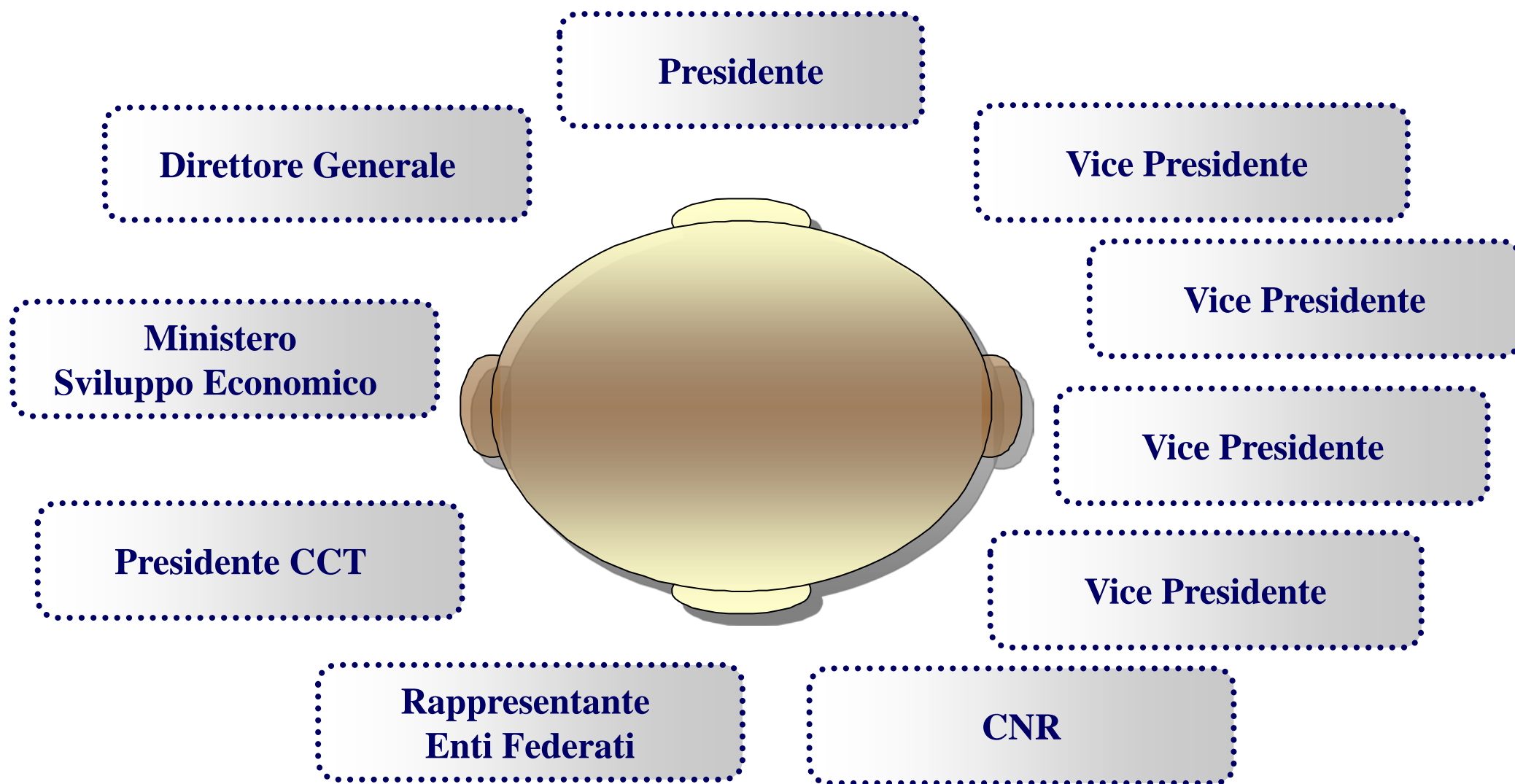
Membri di diritto:

- Presidente del CEI**
- 3 Rappresentanti della CCT**
- 7 Presidenti degli Enti Federati**

**3 Soci con più di 200 quote
CNI-Confindustria-INAIL**

8 Membri di nomina Assembleare

GIUNTA ESECUTIVA



GIUNTA ESECUTIVA

- Analizza le problematiche e predispone i documenti da sottoporre al Consiglio Direttivo;
- Si esprime sui bilanci;
- Costituisce le singole Commissioni Tecniche dell'UNI;
- Adotta nei casi di urgenza deliberazioni di competenza del Consiglio Direttivo, con l'obbligo di riferire alla prima riunione del Consiglio per la ratifica.



COMMISSIONE CENTRALE TECNICA

- 52 Presidenti Commissioni
- 14 Rappresentanti Enti Federati
- 5 Esperti del C.D

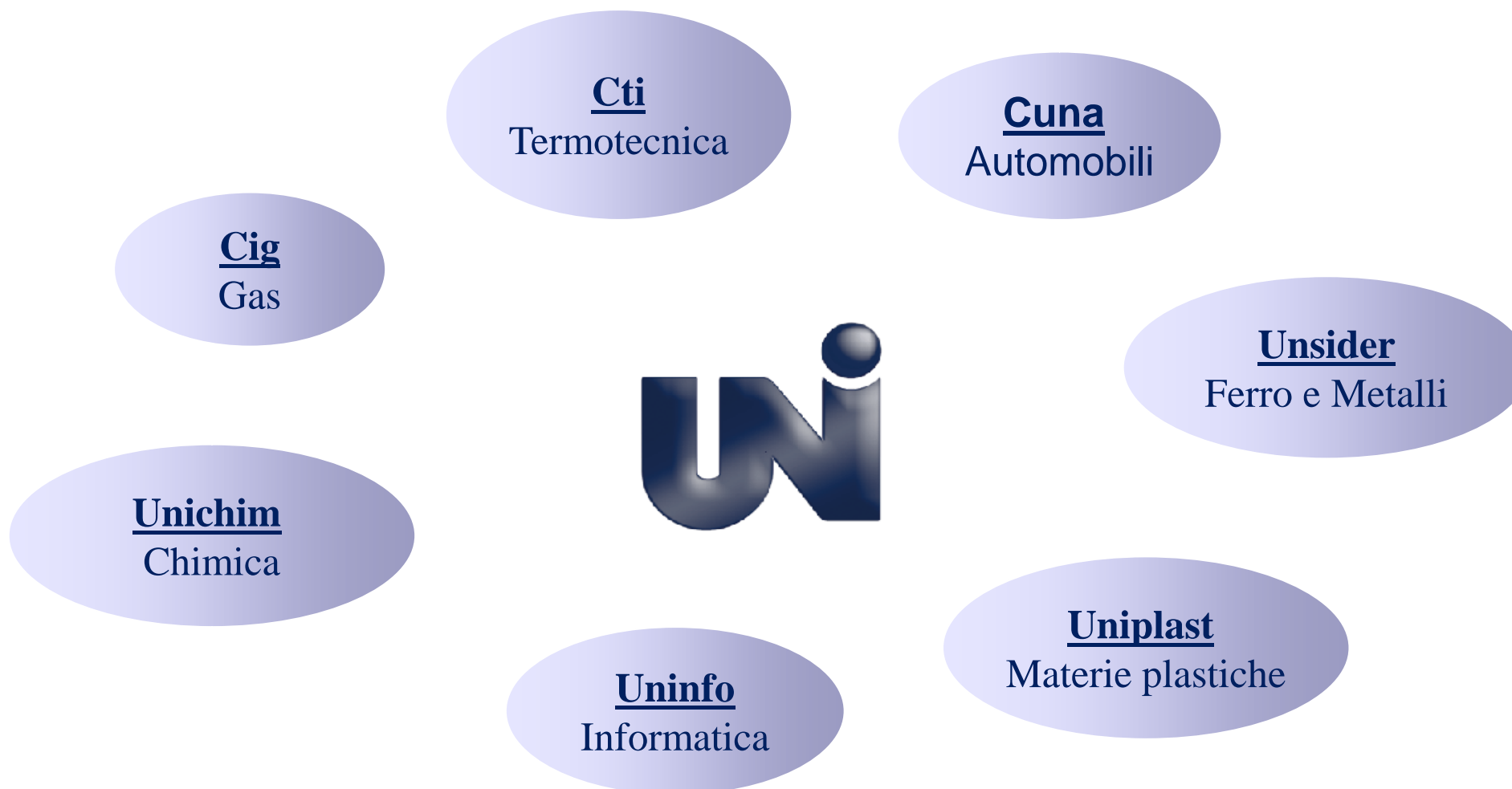


COMMISSIONE CENTRALE TECNICA

- Sovrintende ai lavori di normazione;
- Esamina le proposte di messa allo studio di nuovi progetti di norme nazionali;
- Individua argomenti trasversali da condividere nell'ambito di più organi tecnici;
- Delibera sui progetti di norma nazionali predisposti dalle singole Commissioni Tecniche e dagli Enti Federati.



ENTI FEDERATI



COMMISSIONI UNI

- Acustica e vibrazioni
- Agroalimentare
- Ambiente
- Apparecchi di sollevamento e relativi accessori
- Attività professionali non regolamentate
- Calzature
- Carta
- Cemento, malte, calcestruzzi e cemento armato
- Commercio
- Comportamento all'incendio
- Costruzioni stradali ed opere civili delle infrastrutture
- Cuoio, pelli e pelletteria
- Documentazione e informazione
- Ergonomia
- Gestione per la qualità e metodi statistici
- Gomma



COMMISSIONI UNI

- Imballaggi
- Impianti di ascensori, montacarichi, scale mobili e apparecchi simili
- Impianti ed attrezzi sportivi e ricreativi
- Ingegneria strutturale
- Legno
- Luce e illuminazione
- Macchine utensili
- Manutenzione
- Metalli non ferrosi
- Metrologia
- Mobili
- Nanotecnologie
- Navale
- Organi meccanici
- Pompe e piccole turbine idrauliche
- Prodotti, processi e sistemi per l'organismo edilizio
- Protezione attiva contro gli incendi



COMMISSIONI UNI

- Protezione dei materiali metallici contro la corrosione
- Prove non distruttive
- Recipienti per il trasporto di gas compressi, disciolti o liquefatti
- Responsabilità sociale delle organizzazioni
- Saldature
- Servizi
- Settore Aerospaziale e difesa
- Sicurezza
- Sicurezza della società e del cittadino
- Tecnologie biomediche e diagnostiche



COMMISSIONI UNI

- Tecnologie nucleari e radioprotezione
- Tessile e abbigliamento
- TPD e GPS - Documentazione, specificazione e verifica geometriche dei prodotti
- Trasmissioni oleoidrauliche e pneumatiche
- Trasporti interni
- Trasporto guidato su ferro
- Turismo
- Valutazione della conformità
- Valvole industriali
- Vetro



ATTIVITA' COMMISSIONE

Protezione attiva contro gli incendi

Mezzi antincendio - Coperte antincendio - Estintori - Installazioni fisse antincendio - Materiali estinguenti - Rivelatori d'incendio – Evacuatori

TC CEN DI COMPETENZA

CEN/CLC/TC 4 Project Committee - Services for fire safety and security systems

CEN/TC 191 Fixed firefighting systems

CEN/TC 191/SC 1 Smoke and heat control systems and components

CEN/TC 191/WG 1 Fire extinguishing media - Powder

CEN/TC 191/WG 2 Foam extinguishing systems

CEN/TC 191/WG 3 Fire extinguishing media - Foam

CEN/TC 191/WG 4 Powder extinguishing systems

CEN/TC 191/WG 5 Sprinkler systems

CEN/TC 191/WG 6 Gas extinguishing Systems and components

CEN/TC 191/WG 9 Hydrant and hose reel systems

CEN/TC 192 Fire and Rescue Service Equipment

CEN/TC 192/WG 4 High rise aerial appliances

CEN/TC 70 Manual means of fire fighting equipment

CEN/TC 72 Fire detection and fire alarm systems

CEN/TC 72/WG 10 Optical beam smoke detectors

CEN/TC 72/WG 11 Guidelines for planning, design and installation

CEN/TC 72/WG 12 Multi-sensor detectors

CEN/TC 72/WG 14 Smoke Alarm devices

CEN/TC 72/WG 15 Routing devices

CEN/TC 72/WG 16 Aspirating smoke detectors

CEN/TC 72/WG 17 Input/output devices

CEN/TC 72/WG 18 Line-type heat detectors

CEN/TC 72/WG 19 Components using Radio links

ATTIVITA' COMMISSIONE

Protezione attiva contro gli incendi

TC CEN DI COMPETENZA

- CEN/TC 72/WG 2 Environmental tests
- CEN/TC 72/WG 20 CO detectors
- CEN/TC 72/WG 21 Duct smoke detectors
- CEN/TC 72/WG 22 Revision of EN 54-1
- CEN/TC 72/WG 3 Fire alarm devices
- CEN/TC 72/WG 4 Flame detectors
- CEN/TC 72/WG 5 Point heat and smoke detectors and short-circuit isolators
- CEN/TC 72/WG 6 Manual call points
- CEN/TC 72/WG 7 Control and indicating equipment
- CEN/TC 72/WG 8 Power supply equipment
- CEN/TC 72/WG 9 System requirements

TC ISO DI COMPETENZA

- ISO/TC 21 Equipment for fire protection and fire fighting
- ISO/TC 21/SC 11 Smoke and heat control systems and components
- ISO/TC 21/SC 2 Manually transportable fire extinguishers
- ISO/TC 21/SC 3 Fire detection and alarm systems
- ISO/TC 21/SC 5 Fixed firefighting systems using water
- ISO/TC 21/SC 6 Foam and powder media and firefighting systems using foam and powder
- ISO/TC 21/SC 8 Gaseous media and firefighting systems using gas
- ISO/TC 21/WG 3 Flame arresters



STRUTTURA COMMISSIONE

Protezione attiva contro gli incendi

GL Attrezzature di soccorso e di lotta contro l'incendio

GL Sistemi automatici di rivelazione di incendio

GL Terminologia e mezzi manuali di lotta contro l'incendio

GL Sistemi e componenti ad acqua

GL Sistemi e componenti ad agenti speciali

GL Sistemi per il controllo di fumo e calore

GL Servizi per i sistemi di sicurezza antincendio e di allarme anti intrusione, videosorveglianza e controllo accessi (misto UNI - CEI)



ATTIVITA' COMMISSIONE

Comportamento all'incendio

Reazione al fuoco dei materiali - Resistenza all'incendio dei prodotti per edilizia - Pericoli di tossicità in caso di incendio - Comportamento al fuoco dei rivestimenti protettivi - Ingegneria della sicurezza contro l'incendio

TC CEN DI COMPETENZA

CEN/TC 127 Fire safety in buildings

CEN/TC 127/WG 3 Fire Doors

CEN/TC 401 Project Committee - Reduced Ignition Propensity Cigarettes

TC ISO DI COMPETENZA

ISO/TC 92 Fire safety

ISO/TC 92/SC 1 Fire initiation and growth

ISO/TC 92/SC 2 Fire containment

ISO/TC 92/SC 3 Fire threat to people and environment

ISO/TC 92/SC 4 Fire safety engineering



STRUTTURA COMMISSIONE

Comportamento all'incendio

GL Reazione al fuoco

GL Resistenza all'incendio

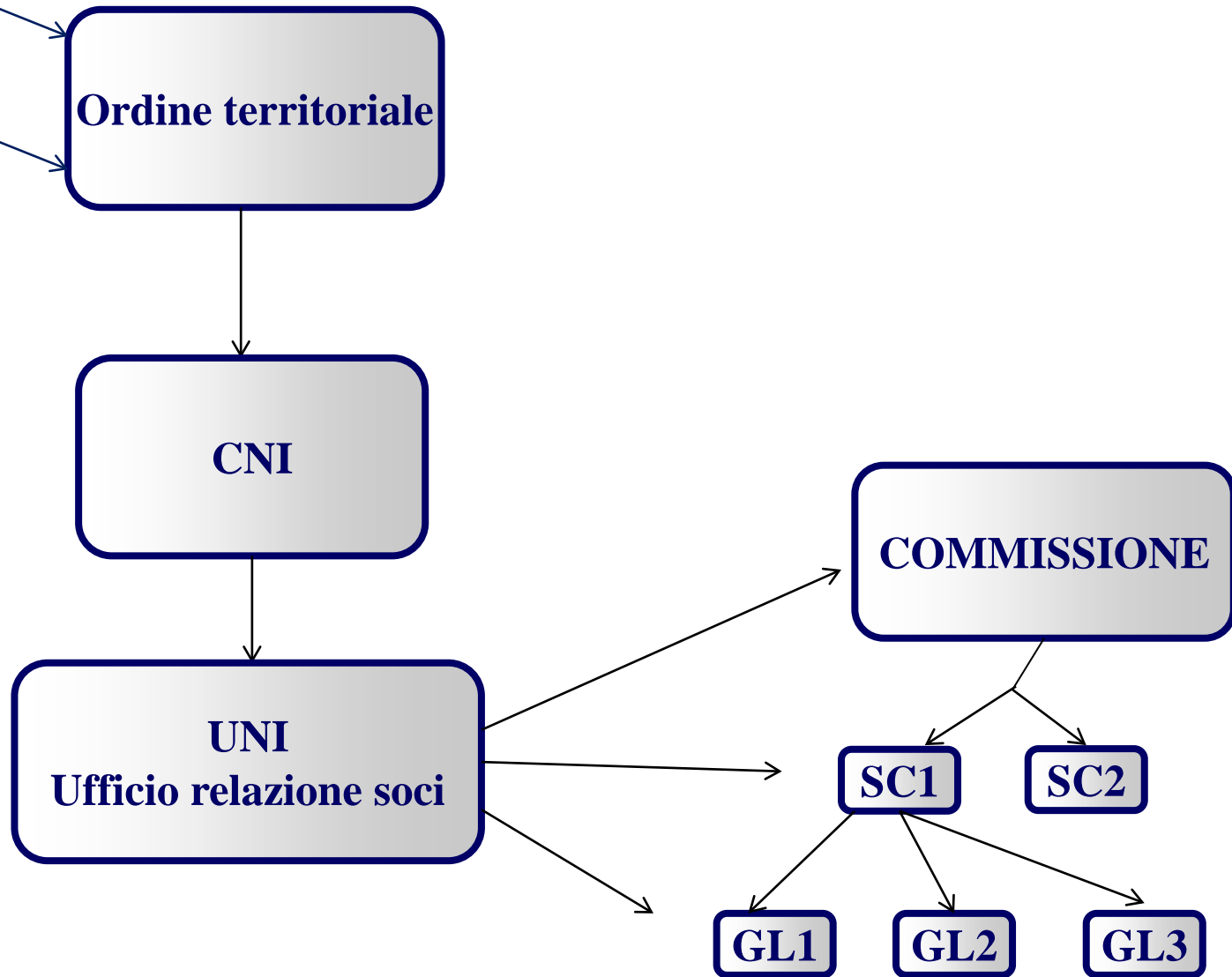
GL Ingegneria della sicurezza contro l'incendio (misto Comportamento all'incendio/Protezione attiva contro gli incendi)

GL Pericoli di tossicità in caso di incendio

GL Serramenti apribili resistenti al fuoco e a tenuta di fumo



COMMISSIONI UNI



ABBONAMENTO ALLE NORME



NORME TECNICHE: LE NOSTRE AMICHE INVISIBILI

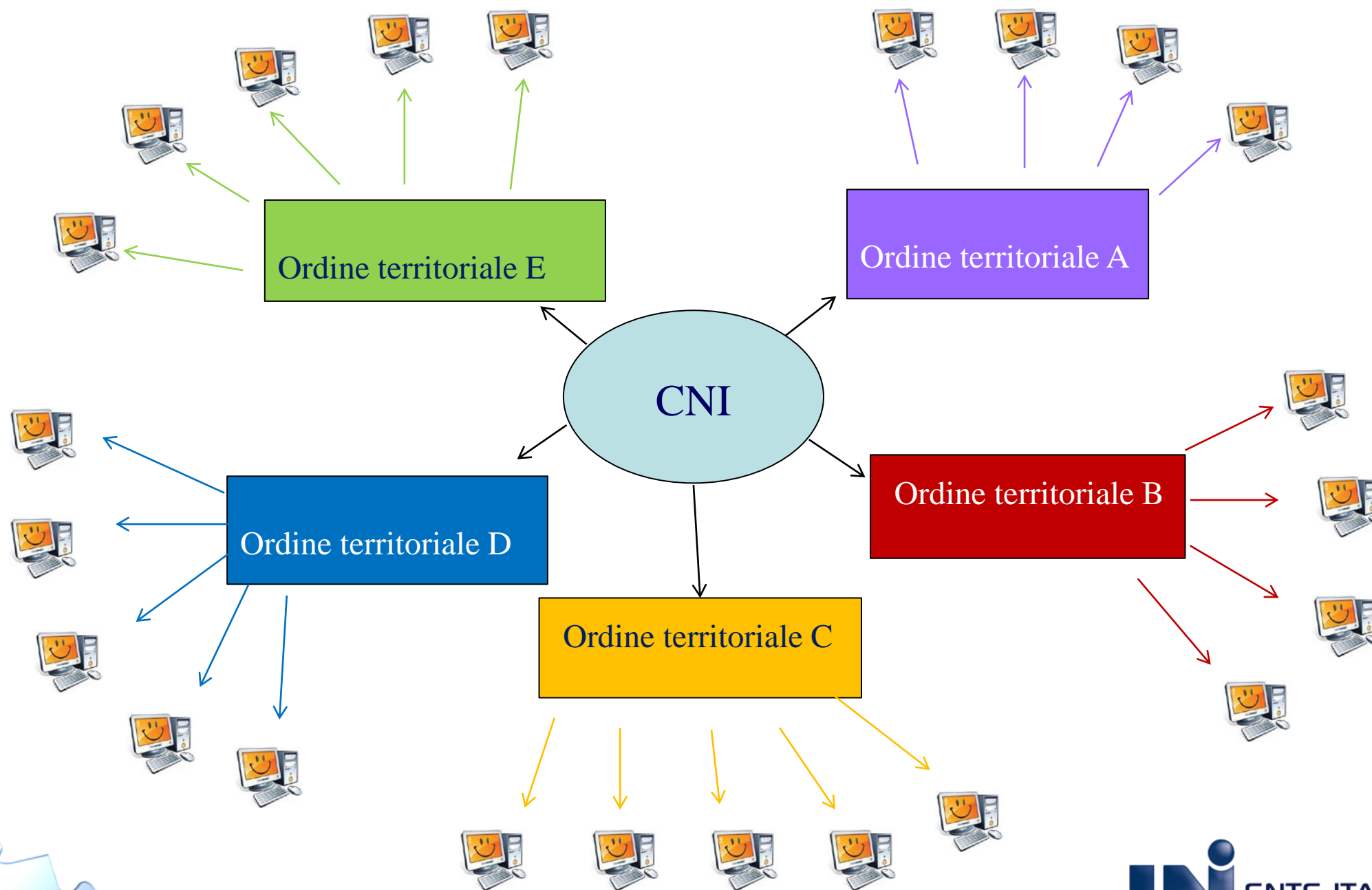


L'ACCORDO UNI-CNI: COSA PREVEDE

- ❖ L'accordo prevede l'attivazione di un abbonamento alla collezione completa delle Norme UNI vigenti (circa 20.000) in formato PDF costantemente aggiornate.
- ❖ Esiste la possibilità di acquisire una licenza d'uso di una norma al prezzo forfettario di euro 15,00(+iva).



L'ACCORDO: CHI NE PUO' BENEFICIARE



L'ACCORDO: STATUS



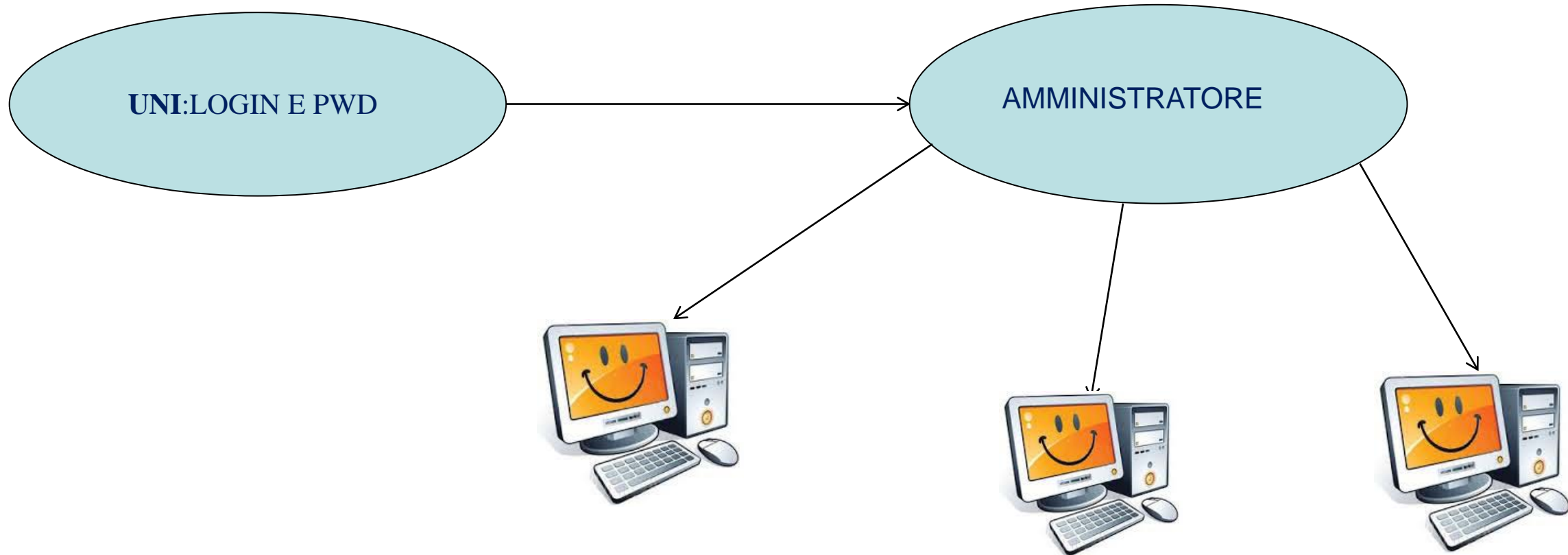
35 Ordini territoriali hanno già aderito

91 utenze attivate



L'ACCORDO: COME ACCEDERE AL SISTEMA

E' necessario avere un collegamento internet e le credenziali di accesso (login e password) fornite da UNI all'**ordine territoriale** (AMMINISTRATORE), il quale fornirà le credenziali ai singoli ingegneri.



Il numero massimo di collegamenti contemporanei dipende dagli accordi tra il CNI e ciascun ordine territoriale, in totale sono disponibili 342 accessi.



ACQUISTO DELLE NORME



NORME TECNICHE: LE NOSTRE AMICHE INVISIBILI

ACQUISTO : COME EFFETTUARLO

- ❖ Per poter acquisire la licenza d'uso di una norma al prezzo forfettario di euro 15,00(+iva) è necessario aver effettuato l'accesso alla banca dati attraverso l'inserimento delle credenziali
- ❖ L'acquisto avviene attraverso il sistema di e-commerce UNI e prevede il pagamento solo ed esclusivamente con CARTA DI CREDITO e la possibilità di effettuare un singolo download per ogni documento
- ❖ L'ingegnere interessato all'acquisto dovrà fornire i propri dati fiscali e il relativo numero di iscrizione all'albo per poter procedere con la fatturazione
- ❖ Al prezzo di 15 euro è possibile l'acquisto esclusivamente della versione elettronica



UTILIZZO PRODOTTO

- ❖ Licenza d'uso:» *Il Cliente può installare ed utilizzare esclusivamente per fini interni del proprio personale dipendente una sola copia di questo prodotto su postazione singola. Il Cliente accetta ed acconsente che l'acquisto della licenza d'uso delle norme UNI attraverso il servizio di abbonamento ad un prezzo speciale abbia una durata limitata circoscritta al periodo di validità dell'abbonamento a cui appartiene»*
- ❖ Poiché i file delle norme sono protette da DRM(Digital Rights Management), per consultarle è necessario installare gratuitamente i software adobe Reader e FileOpen scaricabili dal sito UNI
- ❖ Tutte le informazioni per l'installazione e la risoluzione delle problematiche più comuni sono disponibili sul sito UNI



GLI SVILUPPI FUTURI

La visualizzazione di tutte le norme UNI

a meno di un



al giorno



GLI SVILUPPI FUTURI

Obiettivo dell'UNI è quello della massima diffusione delle norme al costo più basso possibile per l'utente, nel rispetto dell'equilibrio economico dell'Ente:



Tanti utenti



Norme a basso costo



GLI SVILUPPI FUTURI

Se aderisse solo il 5% degli iscritti all'Ordine degli ingegneri, il costo dell'abbonamento annuale potrebbe ridursi a meno di **un euro** al giorno con i seguenti vantaggi:

- Servizio esclusivo garantito dall'Ordine ai propri iscritti;
- Eliminazione oneri di gestione a carico dell'Ordine territoriale;
- Gestione operativa totalmente a carico di UNI;
- Rapporto diretto tra UNI e il singolo ingegnere aderente;
- Singole credenziali di accesso, personali e fornite direttamente all'ingegnere iscritto;
- Disponibilità 24 ore e in qualsiasi luogo.



GLI SVILUPPI FUTURI

IERI



OGGI



DOMANI



Alessandro Santoro
direzione@uni.com

